




UNE AMBITION EN LIGUE SUD : LE PROJET PÉDAGOGIQUE GLOBAL TERRITORIALISÉ



Equipe Technique de Ligue, M2R
20 mai 2021



Le Projet Pédagogique Global Territorialisé : une ambition en Ligue SUD

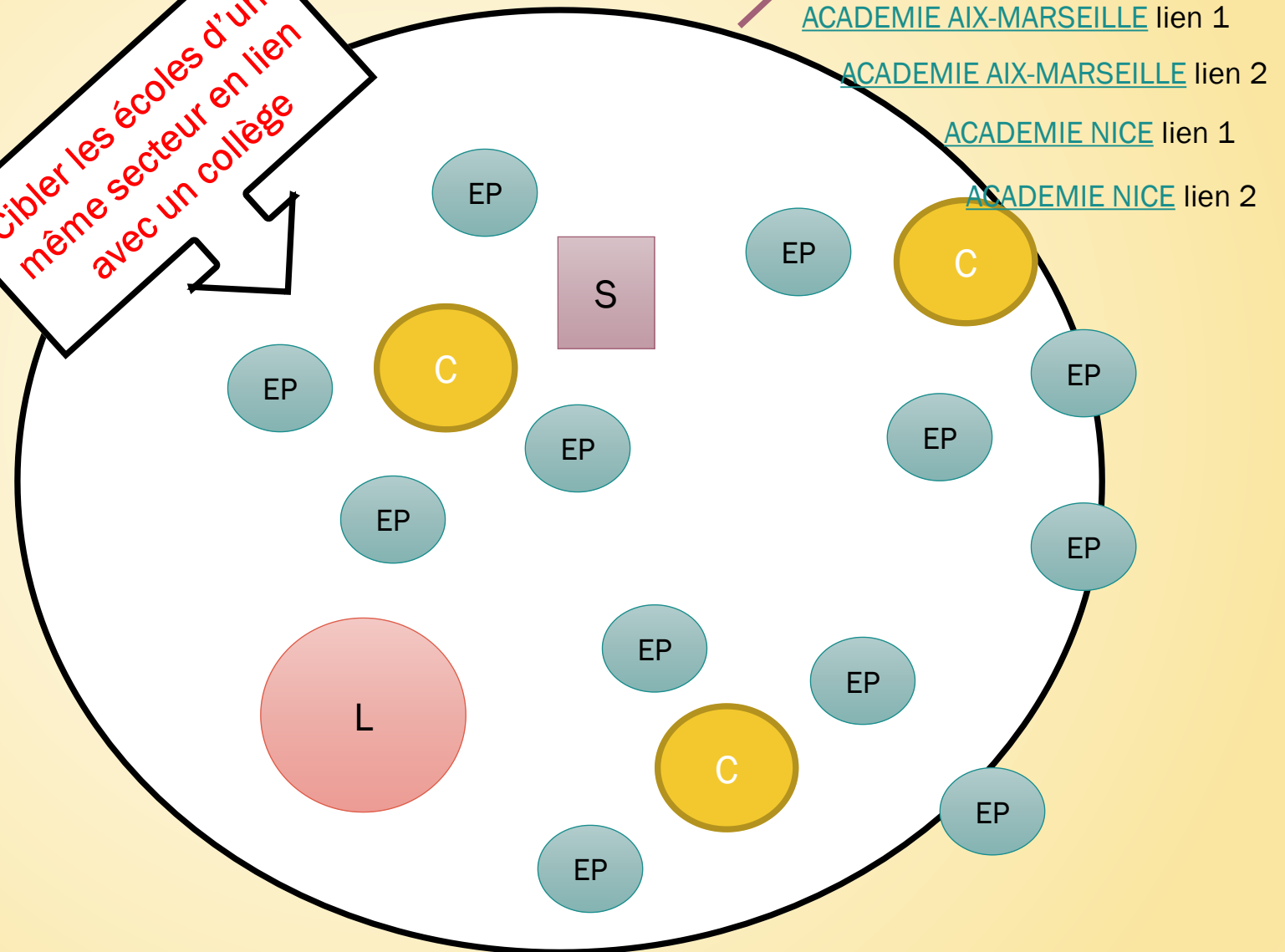
- Un Projet Pédagogique Global
 - Validé sur le principe par l'Education Nationale (Nice, Septembre 2020)
 - *Un parcours continu et cohérent du Primaire à l'Université*
- Territorialisé
 - *1 ou 2 projets par bassins (expertise CTC +++)*

PROJET PÉDAGOGIQUE GLOBAL DE TERRITOIRE

CARTE DES SECTEURS SCOLAIRES d'une ville



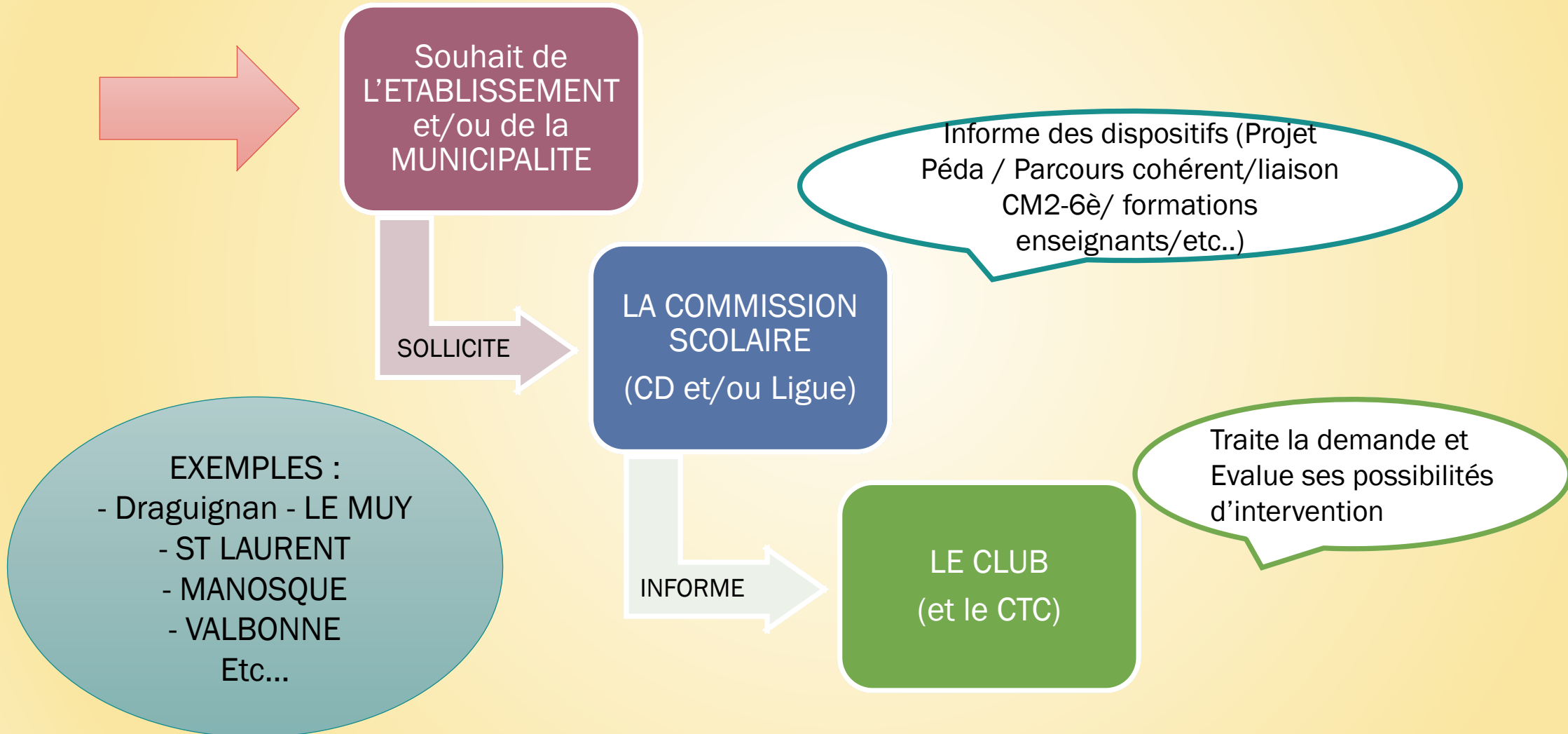
Cibler les écoles d'un même secteur en lien avec un collège



Un Projet Pédagogique Global

- Un Projet Pédagogique Global
 - Validé sur le principe par l'Education Nationale
 - *Un parcours continu et cohérent du Primaire à l'Université*
 - La « balle ovale » en primaire
 - L'articulation dans le cadre du Cycle 3 : CM / 6^{ème}
 - Les AS ou Sections Sportives en Collèges
 - *Les meilleurs jeunes joueurs et joueuses de Collèges seraient orientés vers les Lycées « Académies Fédérales ou Régionales »*
 - Les AS ou Sections Sportives en Lycées
 - Les Académies
 - *Fédérales (Toulon et Aix en Provence)*
 - *Régionales (Nice, Avignon)*
 - Construire les articulations Lycées / Universités, Enseignement Supérieur

CAS DE FIGURE N° 1



CAS DE FIGURE N°2



DANS TOUS LES CAS

- AVOIR UN DISCOURS COMMUN – TERRITORIALITE
 - *Le CLUB comme acteur local de lien SOCIAL et de passerelle entre sport et école*
 - *Cible Cycle 3 et LIASON CM2 – 6è*
- PRENDRE (et faire prendre) CONSCIENCE DES ENJEUX STRATEGIQUES GLOBAUX :
 - *COLLEGE : IMPACT ECONOMIQUE ET ENJEUX DE LA PRATIQUE SPORTIVE SUR LES « JAUGES » DE CERTAINS COLLEGES*
 - *TOUS : NOTION D'ETRE ACTEUR DE SECTEUR*
 - *Club : CIBLER pour ETRE EFFICACE*
- Ces dispositifs sont discutés avec les acteurs du rectorat => devraient être entendus positivement => soumis à validation des instances
- Pour le CLUB, prendre l'habitude de CONTACTER LES REFERENTS SCOLAIRES FFR
 - *LIGUE*
 - *DEPARTEMENT*

**DOCUMENTS
DE
REFERENCE**

**LIVRET ECOL'OVALE
FFR**

#ENROUTEPOUR2023

CONVENTION CD – EN

PROJET PEDA LIGUE

Le Projet Pédagogique Global Territorialisé : une ambition en Ligue SUD

- Territorialisation :
 - *Expérimentation (territoires à définir par bassin)*
 - A partir des Clubs :
 - *Expérience ou activités en cours ??*
 - *Projets Agence Nationale du Sport ??*
 - *Ecoles de Rugby Labellisées ??*
 - A partir des SSS ou AS
 - Volontariat ??
 - Appel à projet ??

Un partenariat au profit des Etablissements

- Une Convention
 - *Ligue, Rectorat, UNSS, Club, Collectivité,*
 - *L'Etablissement Scolaire sur un projet Labellisé*
 - Intégré au projet pédagogique
 - Mobilisation des établissements scolaires de secteur
- Un Club partenaire
 - Soutien l'activité Rugby des Etablissements Scolaires
- La Ligue
 - *La Formation des Enseignants (Primaire et Secondaire)*

Participations

- Ligue, Comités Départementaux
 - *Dotations, équipements*
 - *Formation des enseignants (en liaison avec Education Nationale et UNSS)*
 - Prof EPS
 - Prof Ecoles (PAD)
 - ETAPS
- Education Nationale
 - *Primaire*
 - *Secondaire*
 - HS pour professeurs en charge de l'activité (hors heures de cours)
- Le Club
 - *Accompagnement technique de l'Etablissement*

Participations

- Collectivités :
 - accord*
 - *Equipements*
 - Communes, Intercommunalités
 - Collèges et Région
 - *RH*
 - ETAPS
 - *Primaire*
 - *ALSH*
 - *Aide aux Transports*
 - Départements pour Collèges, Région pour Lycées
 - *Compétitions*
 - *Entrainements et Compétitions*